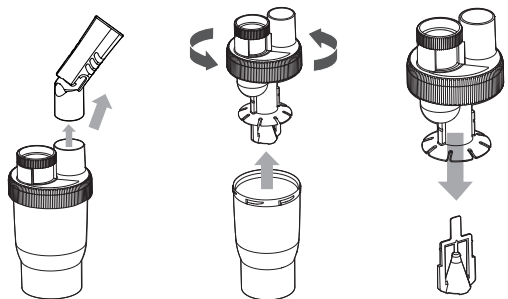


3. Nebulizator wysusz za pomocą czystego ręcznika lub pozostaw do całkowitego wyschnięcia.

4. Ponownie zmontuj nebulizator.



4. Dezynfekcja

Nebulizator może być gotowany przez 15-20 min w temperaturze 95~100 °C (203 ~ 212 °F) po wcześniejszym wypłukaniu.

Maska dla dorosłych i dla dzieci może być myta w temperaturze poniżej 40 °C (104 °F).

Po wygotowaniu i umyciu części należy pozostawić je do wyschnięcia.

UWAGA:

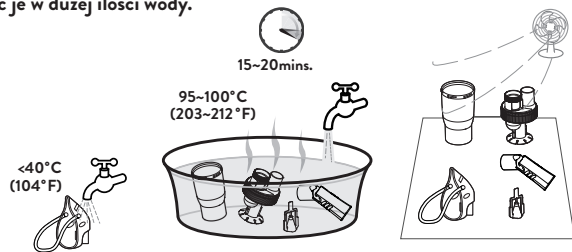
Do dezynfekcji nie wolno stosować autoklawu, dezynfekcji gazowej, ani sterylizatora plazmowego.

Dysza nebulizatora:

Dysza służy do rozpylania leku. Podczas użycia należy przestrzegać środków ostrożności zapisanych poniżej:

Ostrzeżenia

1. Po każdym użyciu należy umyć dysze.
2. Do mycia nie należy stosować szczotki gdyż może porysować powierzchnię dyszy.
3. Jeżeli dezynfekujemy nebulizator, dyszę i ustnik należy gotować je w dużej ilości wody.



pempa®

ZESTAW DO NEBULIZACJI DLA DZIECI

INSTRUKCJA OBSŁUGI

Akcesoria (opcjonalnie)

Nazwa	Model	Tworzywo	Dezynfekcja poprzez gotowanie O: Zalecana X: Nie zalecana
Zestaw nebulizatora (wersja N1 + ustnik)	NB_AC_001_00	PP	O
Zestaw nebulizatora (wersja N5 + ustnik)	NB_AC_018_00	PP	O
Pojemnik nebulizatora (N1)	NB_AC_026_00	PP	O
Pojemnik nebulizatora (N5)	NB_AC_025_00	PP	O
Maska dla dorosłych	NB_AC_003_00	PVC	X
Maska dla dzieci	NB_AC_004_00	PVC	X
Przewód powietrza (1,5 m)	NB_AC_005_00	PVC	X
Filtry powietrza (Ø 15x10 mm) 5 szt.	NB_AC_006_00	PU	X
Filtry powietrza (Ø 8x13 mm) 5 szt.	NB_AC_007_00	PU	X
Ustnik	NB_AC_021_00	PP	O

* Należy przestrzegać zalecanych metod czyszczenia i dezynfekcji.

Rossmax Swiss GmbH
Tramstrasse 16, CH-9442 Berneck,
Switzerland

ISO CE
13485 0120

1. Wprowadzenie

Nebulizator dzięki opatentowanej technologii AIR pozwala na regulację tempa inhalacji. Tempo przepływu może być regulowane w prosty sposób, bez konieczności wymiany części nebulizatora. Regulowany zawór pozwala użytkownikom dostosować tempo inhalacji od > 0.08 - do 0.5 ml/min (nebulizator wersja N1) lub od > 0.15 - do 0.5 ml/min (nebulizator wersja N5) przy zachowaniu stałego rozmiaru cząstek. Wolne tempo inhalacji (zamknięty zawór), zalecane jest dla dzieci i niemowląt, a szybkie tempo inhalacji (zawór w pełny otwarty) przeznaczone jest dla osób dorosłych i leków o większej gęstości.

Ostrzeżenia:

1. Nebulizator wraz z inhalatorem przeznaczony jest do leczenia astmy, POCHP oraz innych schorzeń układu oddechowego, podczas których wymagane jest stosowanie leku w postaci aerozolu.

2. Do użytku dla jednej osoby.

3. Nebulizator należy wymienić na nowy po upływie 6 miesięcy.

4. Nie należy wlewać do nebulizatora więcej niż 5 ml leku.

5. Nie wystawiać filtrów powietrza na bezpośrednie działanie promieni słonecznych.

6. Środowisko przechowywania i transport.

-20 °C do 60 °C (-4 °F do 140 °F); < 90% RH

Środowisko pracy:

10 °C do 40 °C (50 °F do 104 °F); < 90% RH

7. Średnia prędkość nebulizacji zależna jest od wersji nebulizatora - dla wersji N1:

• Zawór całkowicie otwarty > 0.20 ~ 0.50 ml/min

(0,9 % roztwór soli fizjologicznej)

8. Nebulizator wersja N1 - średnia wielkość cząstek (MMAD) poniżej 2,6 µm

9. Średnia prędkość nebulizacji zależna jest od wersji nebulizatora - dla wersji N5:

• Zawór całkowicie otwarty > 0.5 ml/min

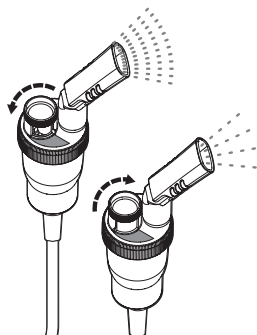
(0,9 % roztwór soli fizjologicznej)

• Zawór zamknięty > 0.15 ml/min

(0,9 % roztwór soli fizjologicznej)

10. Nebulizator wersja N5 -

średnia wielkość cząstek (MMAD) około 5 µm



2. Instrukcja obsługi nebulizatora

1. Postępuj zgodnie z instrukcją dotyczącą czyszczenia nebulizatora. Należy go umyć przed pierwszym użyciem lub jeżeli nie był używany przez dłuższy czas.

2. Aby otworzyć nebulizator należy jego górną część przekręcić i pociągnąć delikatnie do góry.

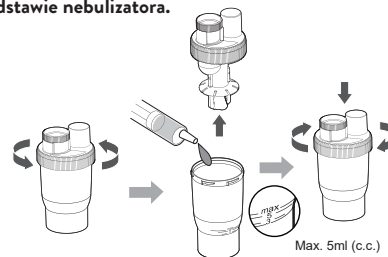
3. Upewnij się, że dysza jest prawidłowo zamontowana.

4. Wlej odpowiednią ilość leku.

5. Zmontuj nebulizator ostrożnie dokręcając pojemnik i nakrętkę.

Upewnij się, że części pasują do siebie i są zmontowane prawidłowo.

6. Należy ostrożnie zamocować przewód powietrza do końcówki znajdującej się na podstawie nebulizatora.



7. Następnie należy podłączyć ustnik lub maskę do nebulizatora.

UWAGA

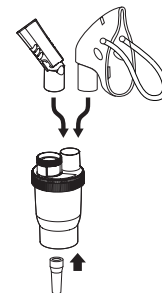
• Nebulizator nie powinien być nachylony pod kątem przekraczającym 45°. Jeżeli kąt nachylenia jest większy niż 45° aerozol nie będzie wytwarzany.

• Pojemność nebulizatora wynosi 5 ml.

• Po użyciu pozbądź się pozostałości leku z nebulizatora.

Do inhalacji zawsze używaj świeżej dawki leku.

• Nie przechowuj przewodu powietrza z wilgocią lub resztkami leków. Może to spowodować infekcję bakteryjną.



3. Czyszczenie

Części inhalatora należy umyć po każdej inhalacji, przed pierwszym użyciem lub jeżeli nie były używane przez dłuższy czas.

Należy skonsultować się z lekarzem lub farmaceutą w celu doboru odpowiedniej metody oraz najlepszych środków do czyszczenia części zamiennych.

Instrukcja czyszczenia nebulizatora.

1. Należy delikatnie przekręcić i pociągnąć do góry pokrywę nebulizatora.

2. Należy wypłukać nebulizator ciepłą wodą z kranu.